

duotech

exclusive
surfaces

PRODUCTO: TOP SEALED 3C

IMPRIMANTE EPOXI TRICOMPONENTE BASE AGUA (A+B+C)

DESCRIPCIÓN

Producto tricomponente (A+B+C) a base de resina epóxica modificada con aditivos aluminados para realizar una barrera osmótica y/o membrana impermeabilizante.

PRESTACIONES (25°C – 50% H.R.)

- Peso específico : 1,50 ± -0,05 g/ml
- Residuo en seco: 90% en peso
- Punto de inflamación: no aplicable

* Estos resultados son de ensayos estándar y pueden variar en función de las condiciones de puesta en obra.

APLICACIÓN

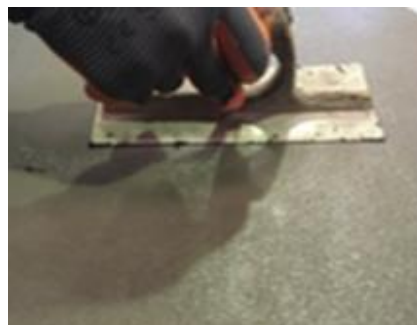
Producto tri-componente: Unir en la cubeta el componente A (Resina Epoxi) y componente B (endurecedor), mezclándolo con un batidor a bajas revoluciones durante aproximadamente 2 minutos. Después agregar el componente C (Cemento Especial) y mezclar durante 2 minutos más.

Diluir con el 15% en peso con agua dulce y limpia, aplicar con la llana adecuada, el consumo es de aproximadamente 400 - 500 g/m² por capa.

Antes de proceder con el recubrimiento, esperar 24 horas (a 25 ° C y 50 % de humedad relativa), consultar con higrómetro esté completamente seco. En el caso de resultados que indican la presencia de humedad, aplicar capas adicionales de **TOP SEALED 3C**, hasta obtener un secado completo ..

MODO DE EMPLEO

Mezclar los componentes A + B con un batidor a bajas revoluciones durante al menos 2 minutos, agregar el componente C y mezclar durante 2 minutos mas, hasta obtener una perfecta homogeneización.



La aplicación se puede realizar con llana de acero, caucho...

duotech

exclusive
surfaces

SOPORTE

El soporte debe tener una resistencia mecánica mínima a la compresión de 25 N/mm² y a tracción de 1.5 N/mm².

La superficie de soporte afectada por humedad se debe limpiar cuidadosamente eliminándole la pintura, el yeso, las sales, así como los residuos de cemento, grasa, productos químicos, partículas sueltas y recubrimientos con pobre anclaje mecánico.

Sobre hormigón nuevo de fraguado >28 días.



DATOS TÉCNICOS

Temperatura de aplicación	10-30°C y HR <75%
Consumo	400 – 500 g/m ² (1capa)
Color	Gris oscuro
Envases	Pack de 25 kg
Dosificación	A=100, B=50, C=100
Punto de inflamación	No aplicable
Pot-life (50% H.R.)	10°C: > 3 horas 25°C: >2 horas 35°C: >75 minuto
Seco al tacto (50% H.R.)	10°C: 20-24 horas 25°C: 8-10 horas 35°C: 4-6 horas
Peatonable (50% H.R.)	>24 horas (25°C)
Adhesión al hormigón	> 3,5 N/mm ²
Limpieza de la herramienta	Agua
Almacenamiento	** 6 meses para el componente C. ** 12 meses componentes A+B, en envase original cerrado (5-35°C), al abrigo de la intemperie y la humedad **Componente B, sensible a la humedad del aire

Las indicaciones y datos técnicos que aparecen en este folleto están basados en nuestros conocimientos actuales y en los usos y aplicaciones más típicos del producto y son de carácter orientativo, pudiendo estar sujetos a cambios y modificaciones sin previo aviso. Según las condiciones de puesta en obra, en la que no tenemos ninguna participación, los valores específicos pueden sufrir ciertas variaciones, así como por las diferencias normales en tolerancias de fabricación, ensayos realizados, etc. Por esta razón, nuestra garantía se limita